



HEALTH ▸ HYGIENE ▸ HOME

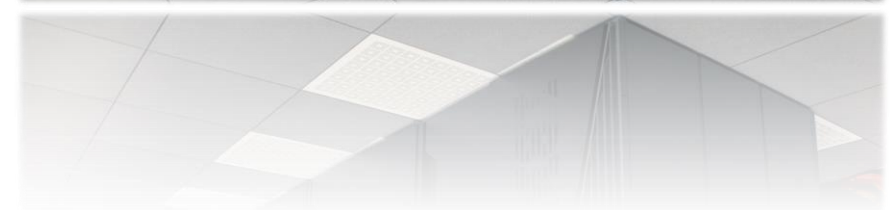
Zatrudnienie pracownika

Rozliczalność i kontekst techniczno-organizacyjny

Daniel Ślęzak
Reckitt Benckiser Group plc

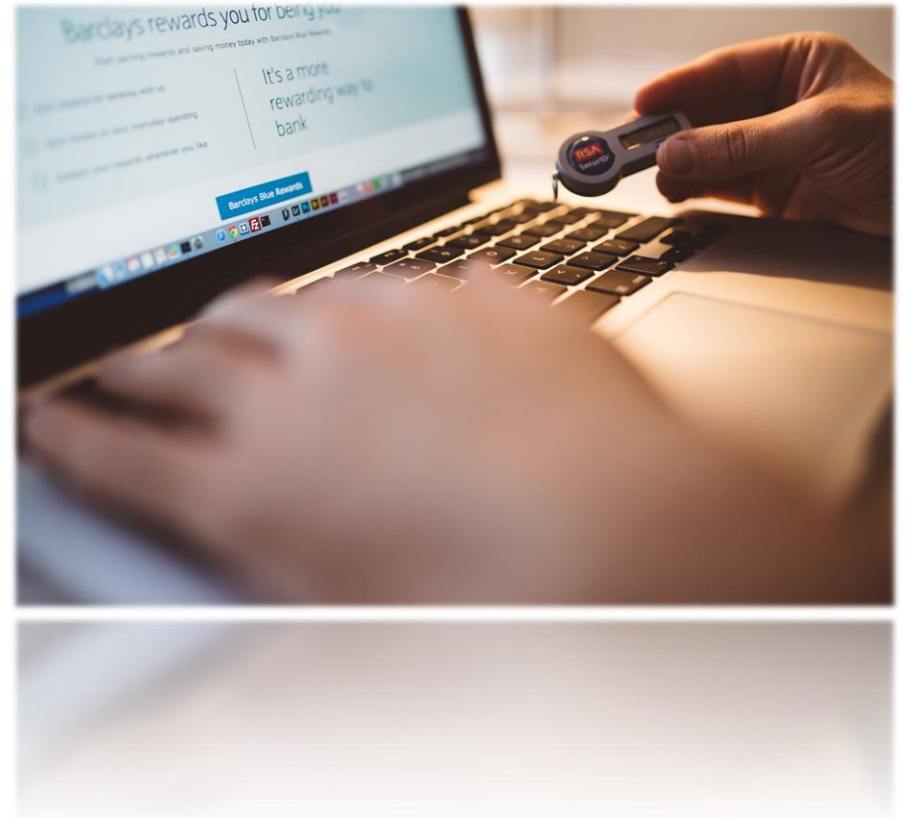
Zarządzanie danymi pracownika

- Inwentaryzacja systemów i magazynów danych
- Inwentaryzacja danych
- Mapowanie przepływów danych
- Proces zarządzania danymi i dostępem do danych
- Dokumentacja procesu
- Przeglądy procesu i dokumentacji



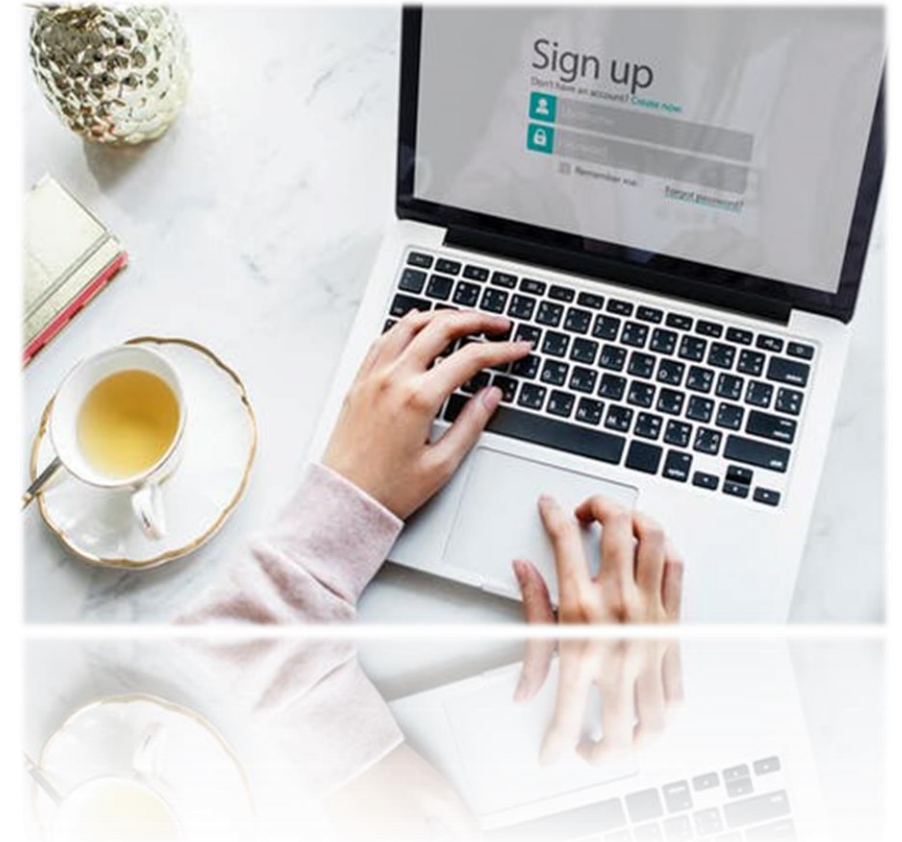
Zarządzanie tożsamością

- ID pracownika w systemach
- Unikalność atrybutów identyfikacyjnych
- Zasady ochrony tożsamości cyfrowej



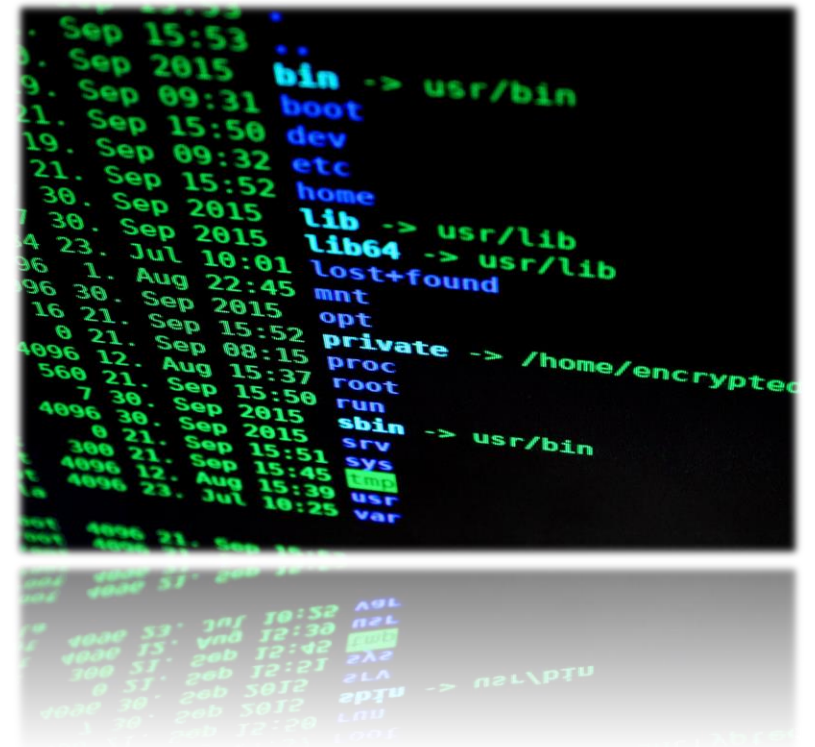
Zarządzanie dostępem i uprawnieniami

- Dostęp do informacji adekwatny do zadań
- Katalog ról użytkowników oraz profile dostępu
 - Użytkownicy uprzywilejowani
- Proces nadawania uprawnień i tworzenia nowych ról
 - zasada podwójnej pary oczu
 - konflikty uprawnień
- Historia nadanych uprawnień dostępowych
- Przeglądy procesu i uprawnień



Utrwalanie śladów dostępu i operacji

- Rejestrowanie operacji i śladów dostępu (zbieranie logów)
- Monitorowanie zdarzeń (systemy klasy SIEM, DLP,DAM, CASB)
- Analiza zdarzeń (analiza logów)
- Zarządzanie zaobserwowanymi anomaliami
- Prywatność pracownika a monitorowanie jego aktywności





HEALTH ▶ HYGIENE ▶ HOME

Dziękuję za uwagę